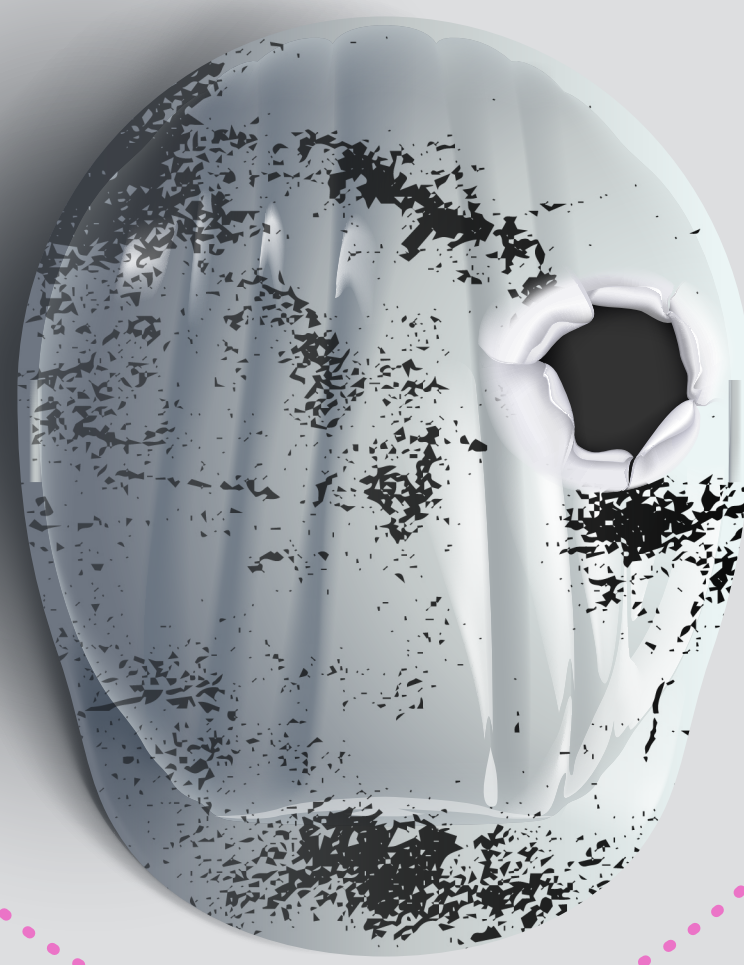
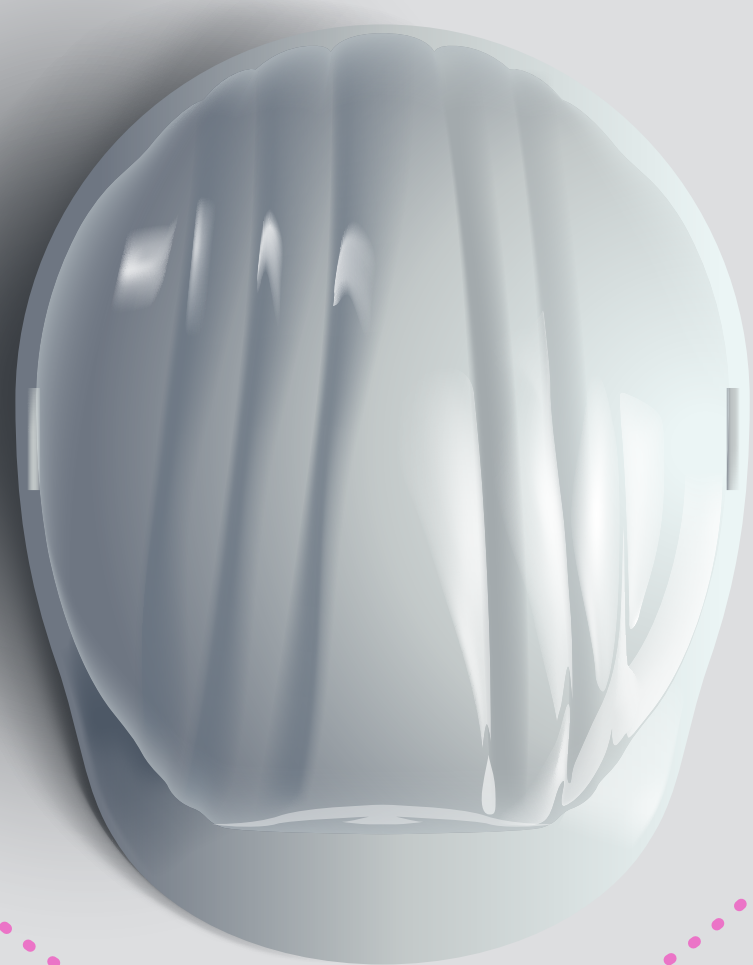




ZALDÍVAR
ANTOFAGASTA MINERALS



¡La **detección temprana**
es clave!

MES DE LA PREVENCIÓN DEL CÁNCER DE MAMA

En **Minera Zaldívar**, el cuidado de la salud es parte de nuestra cultura preventiva. Así como trabajamos unidos para mantener nuestras operaciones seguras, es vital cuidarnos entre todas y todos.

Según los datos del Ministerio de Salud, en Chile cada **año 5.400 mujeres son diagnosticadas** con esta enfermedad, mientras que hasta **un 2% de estos casos afectan a hombres**.

**EXAMÍATE DE FORMA REGULAR Y CREA CONCIENCIA
SOBRE LA IMPORTANCIA DEL AUTOCUIDADO**