



ZALDÍVAR
ANTOFAGASTA MINERALS

Reglas Cardinales

MINERA ZALDÍVAR



**Operación
sin autorización**

No conducir u operar vehículos o equipos móviles sin autorización vigente, licencia válida o con contraindicación médica.



**Uso de celular
en conducción**

No utilizar ni manipular teléfonos celulares durante la conducción u operación de equipos.



**Incumplimiento
de bloqueo (LOTO)**

No intervenir equipos sin cumplir el procedimiento vigente de aislamiento y bloqueo de energías.



**Alcohol
y drogas**

No presentarse a trabajar ni operar equipos bajo la influencia de alcohol o drogas ilícitas.



**Bajo carga
suspendida**

No transitar ni ubicarse bajo carga suspendida.



**Espacios
confinados**

No ingresar a espacios confinados sin cumplir los controles críticos definidos en la estrategia correspondiente.



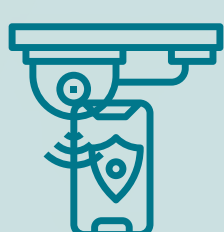
**Trabajo
en altura**

No trabajar a 1,8 m o más sin arnés y sistemas de protección contra caídas correctamente instalados y anclados.



**Ocultamiento
de información**

No ocultar accidentes o incidentes ni faltar a la verdad en procesos de investigación.



**Dispositivos
de seguridad**

No inhabilitar, retirar o intervenir protecciones, interlocks o dispositivos de seguridad y/o emergencia sin autorización formal y análisis de riesgos.

Con lo mejor de *ti*, alcanzamos lo mejor de nosotros